

ინდივიდუალური საცხოვრებელი სახლი SG-11A

სახლის ფართობი დიდი ტერასის
გარეშე: 672.10 მ²

სახლის ფართობი დიდი ტერასის, აუზის და ლითონის
კონსტრუქციის ჩათვლით ჩათვლით: 887.50 მ²

სახლის სამშენებლო ფართობი დიდი ტერასის, აუზის და
ლითონის კონსტრუქციის გარეშე: 723.80 მ²

სახლის სამშენებლო ფართობი დიდი ტერასის, აუზის
და ლითონის კონსტრუქციის ჩათვლით: 939.20 მ²

ინდივიდუალური საცხოვრებელი სახლი SG-11A

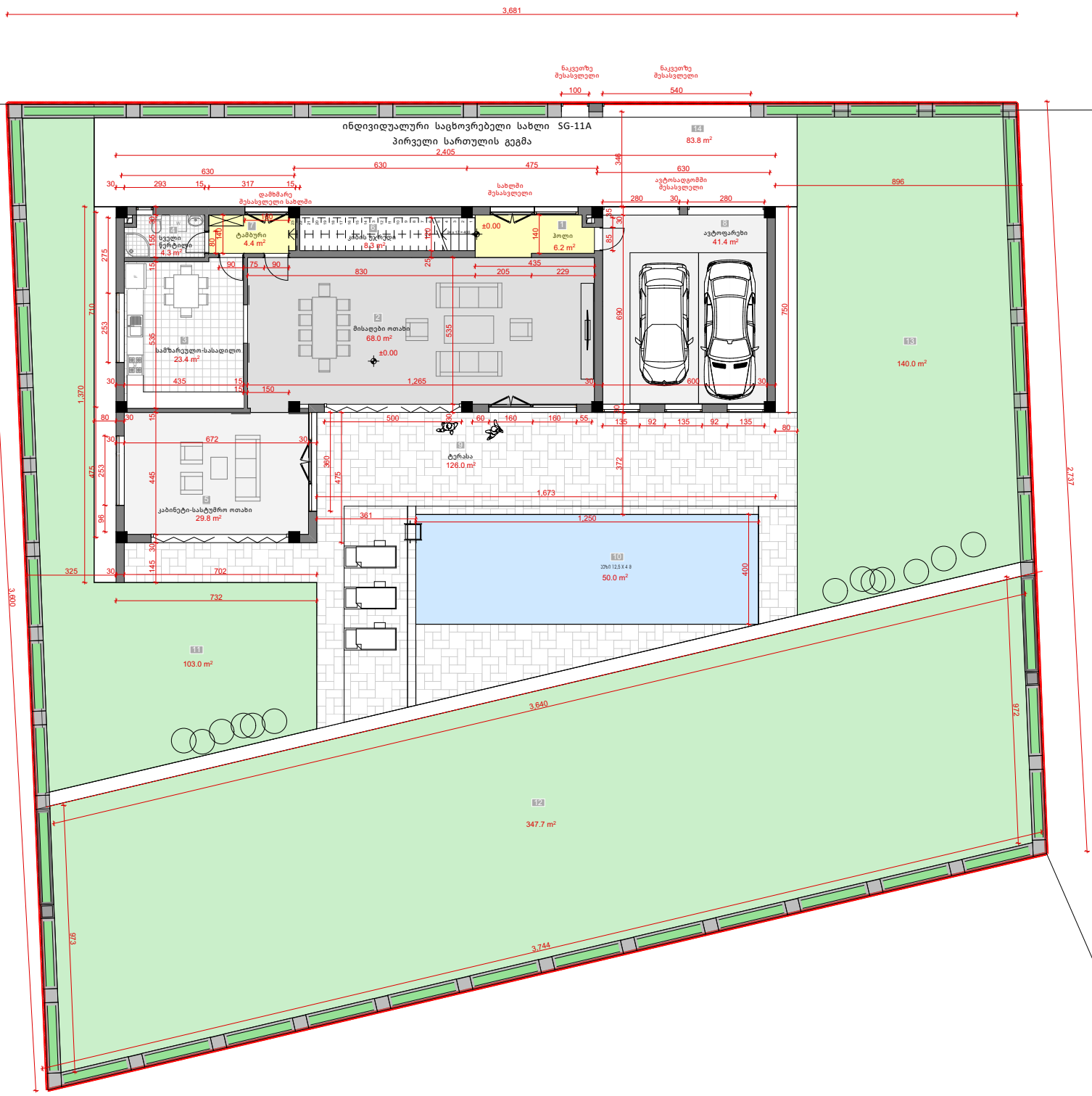
სახლის ფართობი: 887.50 მ²
 სახლის ფართობი დიდი ტერასის გარეშე: 672.10 მ²

პირველი სართულის გეგმა

- 1 კოლი: 6.20 მ²
- 2 მისაღები ოთახი: 68.00 მ²
- 3 სამზარეულო-სასადილო: 23.40 მ²
- 4 სველი წერტილი: 4.30 მ²
- 5 კაბინეტი-სასტუმრო ოთახი: 29.80 მ²
- 6 კიბის უჯრეთი: 8.30 მ²
- 7 ტაშხერი: 4.40 მ²
- 8 ავტოფარეხი: 41.40 მ²
- 9 ტერასა: 126.00 მ²
- 10 აუზი: 50.00 მ²
- 11 კარგახა: 148.00 მ²
- 12 კარგახა: 147.00 მ²
- 13 კარგახა: 148.00 მ²
- 14 შემოსასვლელი ტერასა: 83.80 მ²

პირველი სართულის ფართობი: 361.90 მ²

პირველი სართულის ფართობი დიდი ტერასის გარეშე: 185.90 მ²



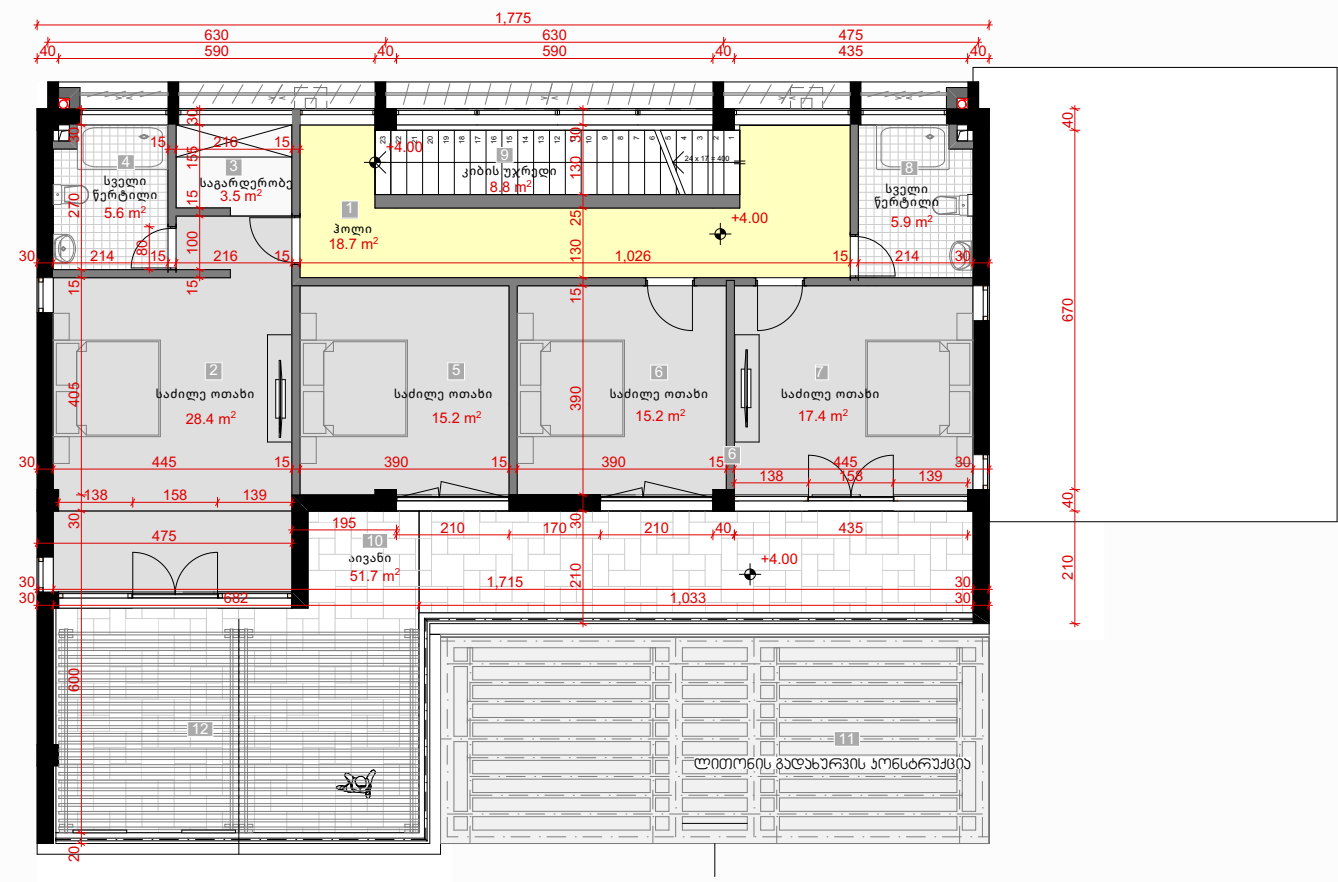
ინდივიდუალური
საცხოვრებელი სახლი SG-11B

მეორე სართულის გეგმა

- 1 ჰოლი: 18.70 მ²
- 2 საძილე ოთახი: 28.40 მ²
- 3 საგარდერობე: 3.50 მ²
- 4 სველი წერტილი: 5.60 მ²
- 5 საძილე ოთახი: 15.20 მ²
- 6 საძილე ოთახი: 15.20 მ²
- 7 საძილე ოთახი: 17.40 მ²
- 8 სველი წერტილი: 5.90 მ²
- 9 კიბის უჯრედი: 8.80 მ²
- 10 აივანი: 51.70 მ²
- 11 ლითონის გადახურვის კონსტრუქცია
- 12 პერგოლა

მეორე სართულის ფართობი: 170.40 მ²

მეორე სართულის გეგმა



ინდივიდუალური
საცხოვრებელი სახლი SG-11B

სახურავის გეგმა

- 1 სარეკრეაციო ოთახი: 41.80 მ²
- 2 ტერასა სახურავზე: 103.60 მ²

სახურავის ფართობი: 145.40 მ²

3.800

სახურავის გეგმა

