

საცხოვრებელი კომპლექსი "ლურჯი ზონა საგურამო"

Residential complex "Blue Zone Saguramo"



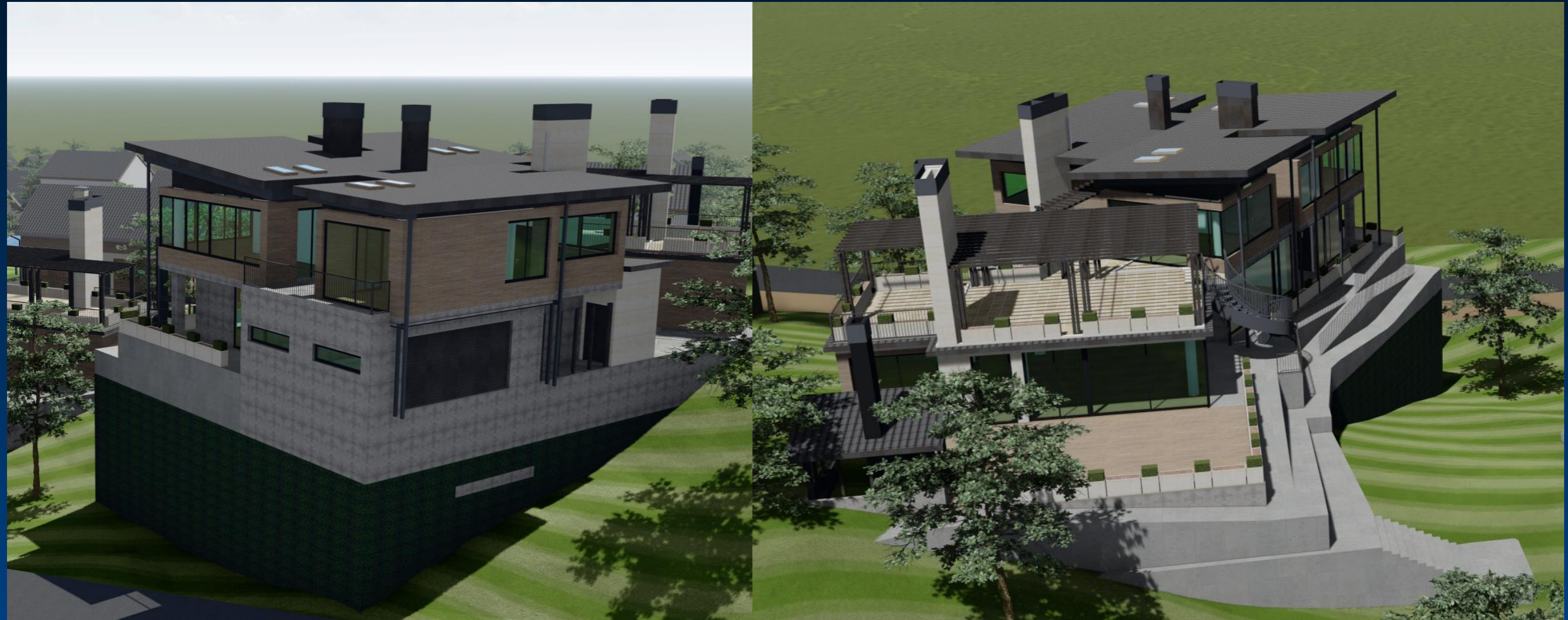
სახლის ფართობი: 620.30 მ²

ინდივიდუალური საცხოვრებელი სახლი SG-7

სახლის ფართობი დიდი
ტერასის, ტერასის კიბის უჯრედის და
ბარბეკიუს გარეშე: 390.40 მ²

საცხოვრებელი კომპლექსი "ლურჯი ზონა საგურამო"

Residential complex "Blue Zone Saguramo"



სახლის ფართობი: 620.30 მ²

ინდივიდუალური საცხოვრებელი სახლი SG-7

სახლის ფართობი დიდი
ტერასის, ტერასის კიბის უჯრედის და
ბარბეკიუს გარეშე: 390.40 მ²

საცხოვრებელი კომპლექსი "ლურჯი ზონა საგურამო"

Residential complex "Blue Zone Saguramo"



სახლის ფართობი: 620.30 მ²

ინდივიდუალური საცხოვრებელი სახლი SG-7

სახლის ფართობი დიდი
ტერასის, ტერასის კიბის უჯრედის და
ბარბეკიუს გარეშე: 390.40 მ²

საცხოვრებელი კომპლექსი "ლურჯი ზონა საგურამო"

Residential complex "Blue Zone Saguramo"

მცხეთის მუნიციპალიტეტი, საგურამოს ადმინისტრაციული ერთეული, ბლოკი 011, ნაკვეთი 004;

მცხეთის მუნიციპალიტეტი, საგურამოს ადმინისტრაციული ერთეული, ბლოკი 025, ნაკვეთი 054;

მცხეთის მუნიციპალიტეტი, საგურამოს ადმინისტრაციული ერთეული, ბლოკი 025, ნაკვეთი 063;

ს/კ: 72.06.12.011.004; 72.06.12.025.063; 72.06.12.025.054

ინდივიდუალური საცხოვრებელი სახლი SG-7

**ინდივიდუალური
საცხოვრებელი სახლი SG-7**

სახლის ფართობი: 620.30 მ²

სახლის ფართობი დიდი
ტერასის, ტერასის კიბის უჯრედის და
ბარბეკუს გარეშე: 390.40 მ²

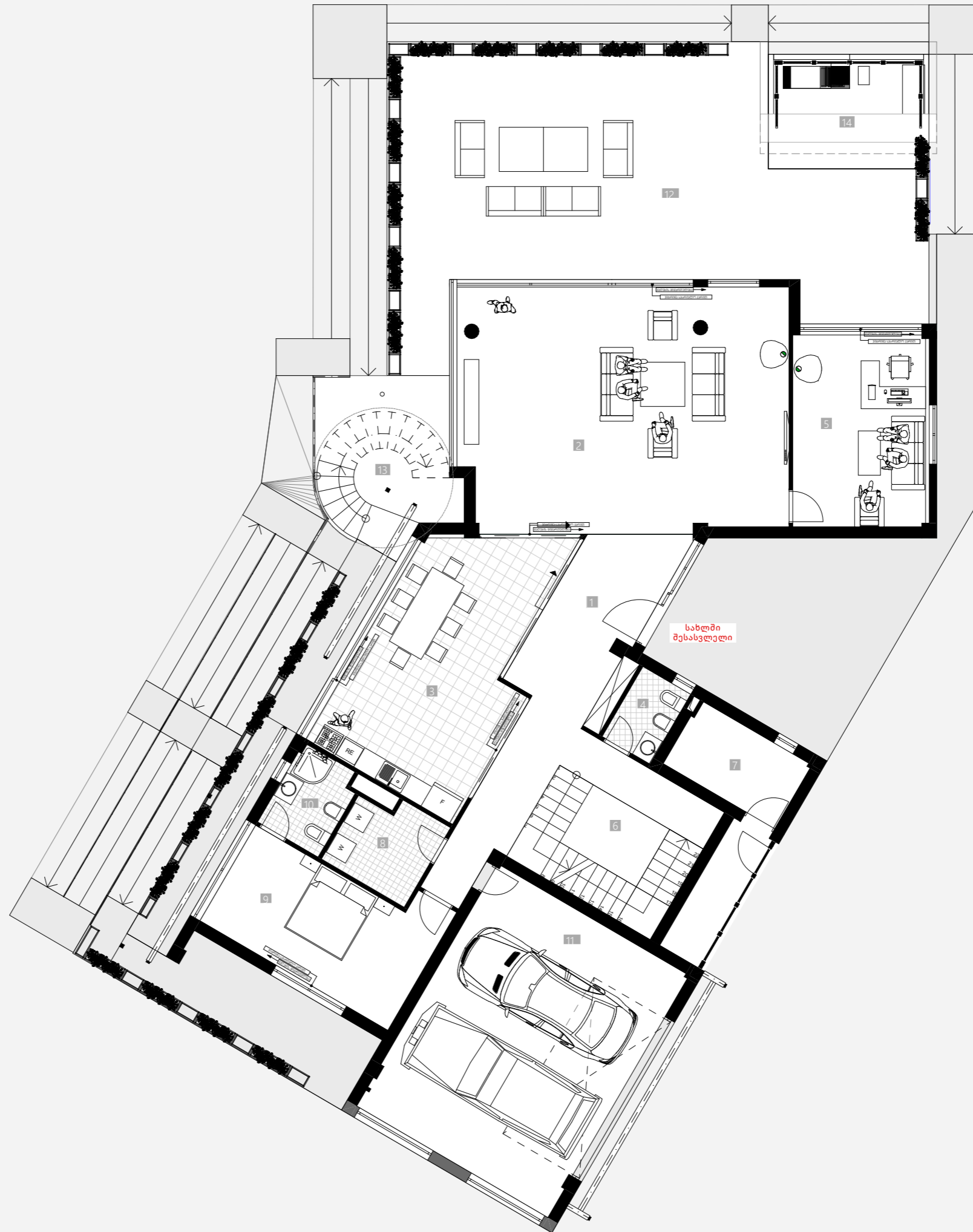
პირველი სართულის გეგმა

- 1 ჰოლი: 28.50 მ²
- 2 მისაღები ოთახი: 58.90 მ²
- 3 სამზარეულოსასადილო: 30.80 მ²
- 4 სველი წერტილი: 3.30 მ²
- 5 კაბინეტი-სასტუმრო ოთახი: 18.70 მ²
- 6 კიბის უჯრედი: 12.80 მ²
- 7 საკუწნაო-საქვაბე: 7.00 მ²
- 8 სამრეცხაო-საუთავებელი: 6.00 მ²
- 9 სასტუმრო ოთახი: 18.50 მ²
- 10 სველი წერტილი: 4.60 მ²
- 12 ავტოფარეხი: 45.60 მ²
- 12 ტერასა: 88.30 მ²
- 13 ტერასის კიბის უჯრედი: 16.40 მ²
- 14 ბარბეკუ: 15.00 მ²

პირველი სართულის ფართობი: 354.40 მ²

პირველი სართულის ფართობი დიდი
ტერასის, ტერასის კიბის უჯრედის და
ბარბეკუს გარეშე: 234.70 მ²

**ინდივიდუალური საცხოვრებელი სახლი SG-7
პირველი სართულის გეგმა**



საცხოვრებელი კომპლექსი "ლურჯი ზონა საგურამო"
Residential complex "Blue Zone Saguramo"

**ინდივიდუალური
საცხოვრებელი სახლი SG-7**

სახლის ფართობი: 620.30 მ²

სახლის ფართობი დიდი ტერასის, ტერასის კიბის უჯრედის და ბარბეკუს გარეშე: 390.40 მ²

მეორე სართულის გეგმა

- 1 ჰოლი: 17.00 მ²
- 2 საძილე ოთახი: 22.60 მ²
- 3 საძილე ოთახი: 32.30 მ²
- 4 საძილე ოთახი: 24.40 მ²
- 5 საგარდერობე: 11.50 მ²
- 6 სველი წერტილი: 4.80 მ²
- 7 სველი წერტილი: 7.50 მ²
- 8 აივანი: 6.30 მ²
- 9 აივანი: 16.00 მ²
- 10 კიბის უჯრედი: 13.30 მ²
- 11 ტერასა მეორე სართულზე: 99.90 მ²
- 12 ტერასის კიბის უჯრედი: 10.30 მ²

მეორე სართულის ფართობი: 265.90 მ²

მეორე სართულის ფართობი დიდი ტერასის, ტერასის კიბის უჯრედის და ბარბეკუს გარეშე: 155.70 მ²

**ინდივიდუალური საცხოვრებელი სახლი SG-7
მეორე სართულის გეგმა**

