

საცხოვრებელი კომპლექსი "ლურჯი ზონა საგურამო"

Residential complex "Blue Zone Saguramo"



სახლის ფართობი: 228.20 მ²

ინდივიდუალური საცხოვრებელი სახლი SG-5

სახლის ფართობი დიდი ტერასის
გარეშე: 183.90 მ²

საცხოვრებელი კომპლექსი "ლურჯი ზონა საგურამო"

Residential complex "Blue Zone Saguramo"



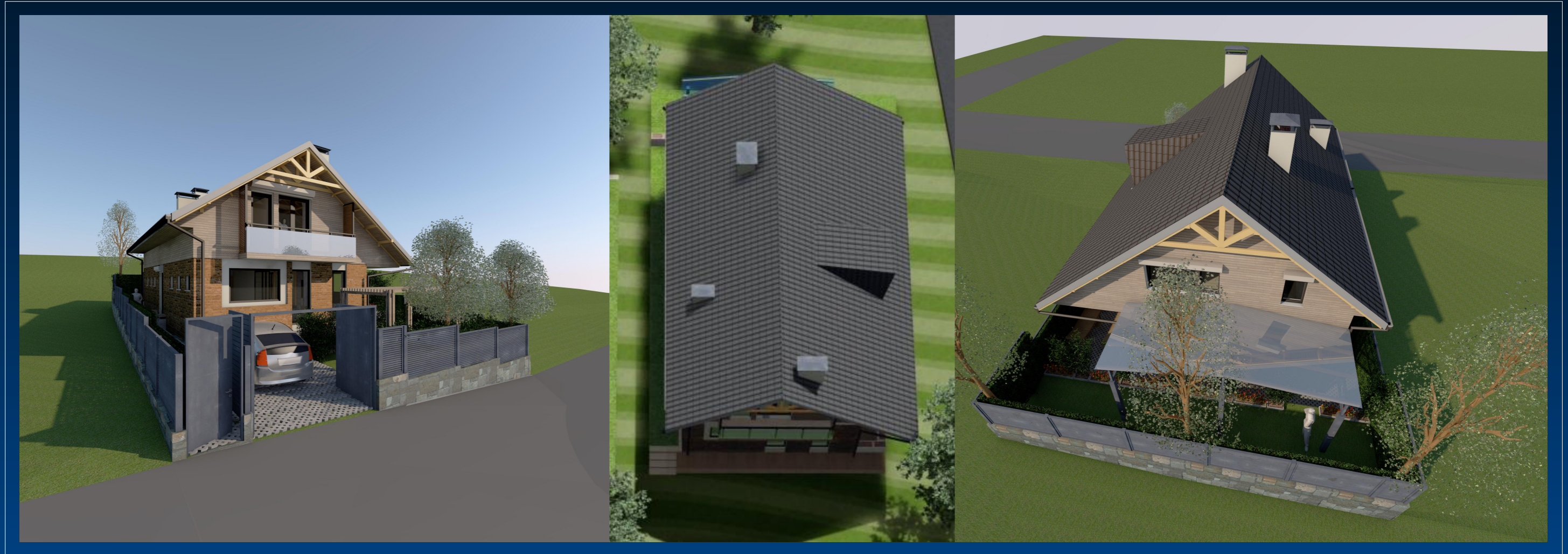
სახლის ფართობი: 228.20 მ²

ინდივიდუალური საცხოვრებელი სახლი SG-5

სახლის ფართობი დიდი ტერასის
გარეშე: 183.90 მ²

საცხოვრებელი კომპლექსი "ლურჯი ზონა საგურამო"

Residential complex "Blue Zone Saguramo"



სახლის ფართობი: 228.20 მ²

ინდივიდუალური საცხოვრებელი სახლი SG-5

სახლის ფართობი დიდი ტერასის
გარეშე: 183.90 მ²

საცხოვრებელი კომპლექსი "ლურჯი ზონა საგურამო"

Residential complex "Blue Zone Saguramo"

მცხეთის მუნიციპალიტეტი, საგურამოს ადმინისტრაციული ერთეული, ბლოკი 011, ნაკვეთი 004;

მცხეთის მუნიციპალიტეტი, საგურამოს ადმინისტრაციული ერთეული, ბლოკი 025, ნაკვეთი 054;

მცხეთის მუნიციპალიტეტი, საგურამოს ადმინისტრაციული ერთეული, ბლოკი 025, ნაკვეთი 063;

ს/კ: 72.06.12.011.004; 72.06.12.025.063; 72.06.12.025.054

ინდივიდუალური საცხოვრებელი სახლი SG-5

**ინდივიდუალური
საცხოვრებელი სახლი SG-5**

სახლის ფართობი: 228.20 მ²

სახლის ფართობი დიდი ტერასის
გარეშე: 183.90 მ²

პირველი სართულის გეგმა

- 1 ჰოლი: 4.90 მ²
- 2 მისაღები ოთახი: 29.10 მ²
- 3 სამზარეულოსასადილო: 18.40 მ²
- 4 სველი წერტილი: 3.30 მ²
- 5 კაბინეტი-სასტუმრო ოთახი: 14.00 მ²
- 6 კიბის უჯრედი: 11.90 მ²
- 7 საკუჭნაო: 3.70 მ²
- 8 ტერასა: 44.30 მ²

პირველი სართულის ფართობი: 129.60 მ²

პირველი სართულის ფართობი
დიდი ტერასის გარეშე: 85.30 მ²



საცხოვრებელი კომპლექსი "ლურჯი ზონა საგურამო"
Residential complex "Blue Zone Saguramo"

**ინდივიდუალური საცხოვრებელი სახლი SG-5
პირველი სართულის გეგმა**



სახლში
შესასვლელი

**ინდივიდუალური
საცხოვრებელი სახლი SG-5**

სახლის ფართობი: 228.20 მ²

სახლის ფართობი დიდი ტერასის
გარეშე: 183.90 მ²

მეორე სართულის გეგმა

- 9 კიბის უჯრედი: 6.80 მ²
- 10 კორიდორი: 10.00 მ²
- 11 სველი წერტილი: 6.30 მ²
- 12 სველი წერტილი: 9.50 მ²
- 13 აივანი: 4.60 მ²
- 14 აივანი: 0.80 მ²
- 15 საძილე ოთახი: 20.80 მ²
- 16 საძილე ოთახი: 18.00 მ²
- 17 საძილე ოთახი: 21.80 მ²

მეორე სართულის ფართობი: 98.60 მ²



საცხოვრებელი კომპლექსი "ლურჯი ზონა საგურამო"
Residential complex "Blue Zone Saguramo"

**ინდივიდუალური საცხოვრებელი სახლი SG-5
მეორე სართულის გეგმა**

