

საცხოვრებელი კომპლექსი "ლურჯი ზონა საგურამო"

Residential complex "Blue Zone Saguramo"

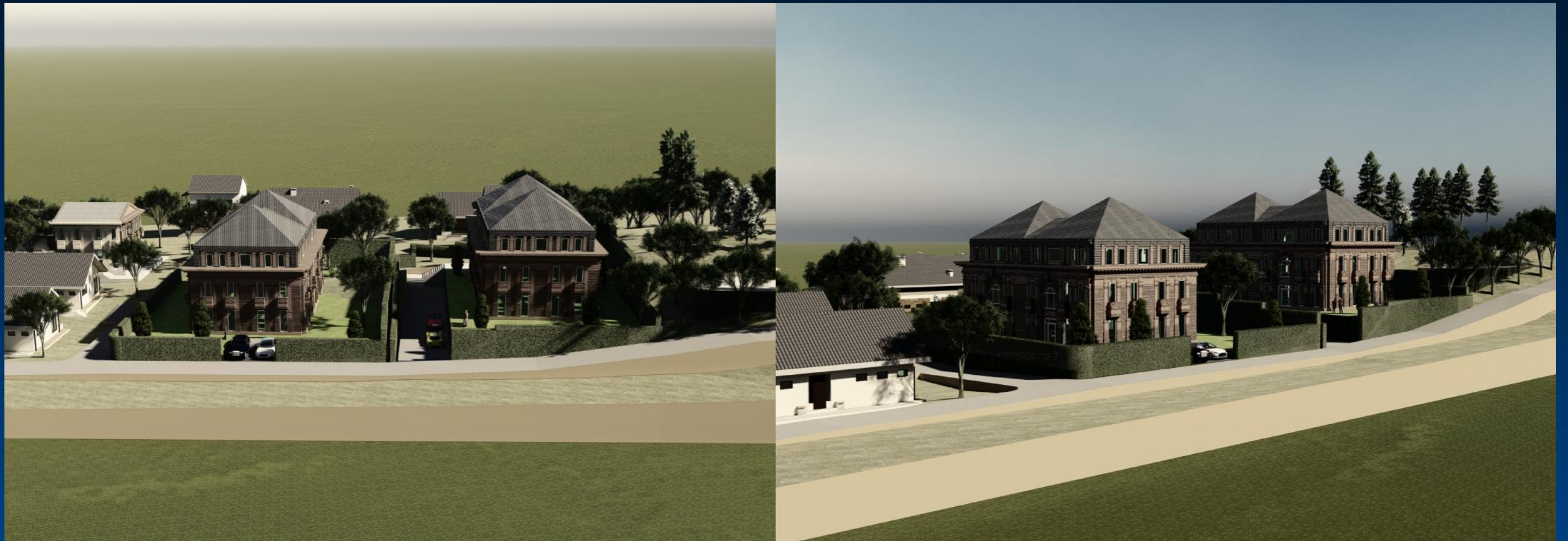


ინდივიდუალური საცხოვრებელი სახლი SG-10A

სახლის ფართობი: 508.30 მ²

საცხოვრებელი კომპლექსი "ლურჯი ზონა საგურამო"

Residential complex "Blue Zone Saguramo"



ინდივიდუალური საცხოვრებელი სახლი SG-10A

სახლის ფართობი: 508.30 მ²

საცხოვრებელი კომპლექსი "ლურჯი ზონა საგურამო"

Residential complex "Blue Zone Saguramo"

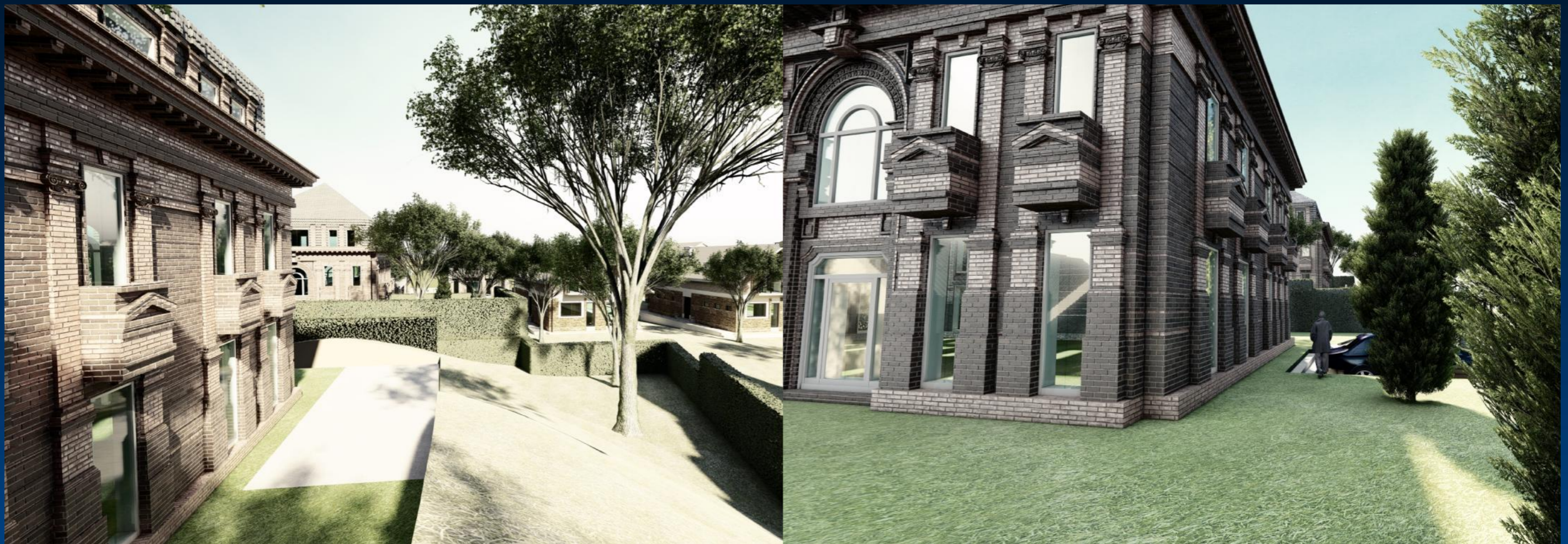


ინდივიდუალური საცხოვრებელი სახლი SG-10A

სახლის ფართობი: 508.30 მ²

საცხოვრებელი კომპლექსი "ლურჯი ზონა საგურამო"

Residential complex "Blue Zone Saguramo"



ინდივიდუალური საცხოვრებელი სახლი SG-10A

სახლის ფართობი: 508.30 მ²

საცხოვრებელი კომპლექსი "ლურჯი ზონა საგურამო"

Residential complex "Blue Zone Saguramo"

მცხეთის მუნიციპალიტეტი, საგურამოს ადმინისტრაციული ერთეული, ბლოკი 011, ნაკვეთი 004;

მცხეთის მუნიციპალიტეტი, საგურამოს ადმინისტრაციული ერთეული, ბლოკი 025, ნაკვეთი 054;

მცხეთის მუნიციპალიტეტი, საგურამოს ადმინისტრაციული ერთეული, ბლოკი 025, ნაკვეთი 063;

ს/კ: 72.06.12.011.004; 72.06.12.025.063; 72.06.12.025.054

ინდივიდუალური საცხოვრებელი სახლი SG-10A

ინდივიდუალური საცხოვრებელი სახლი SG-10A
პირველი სართულის გეგმა

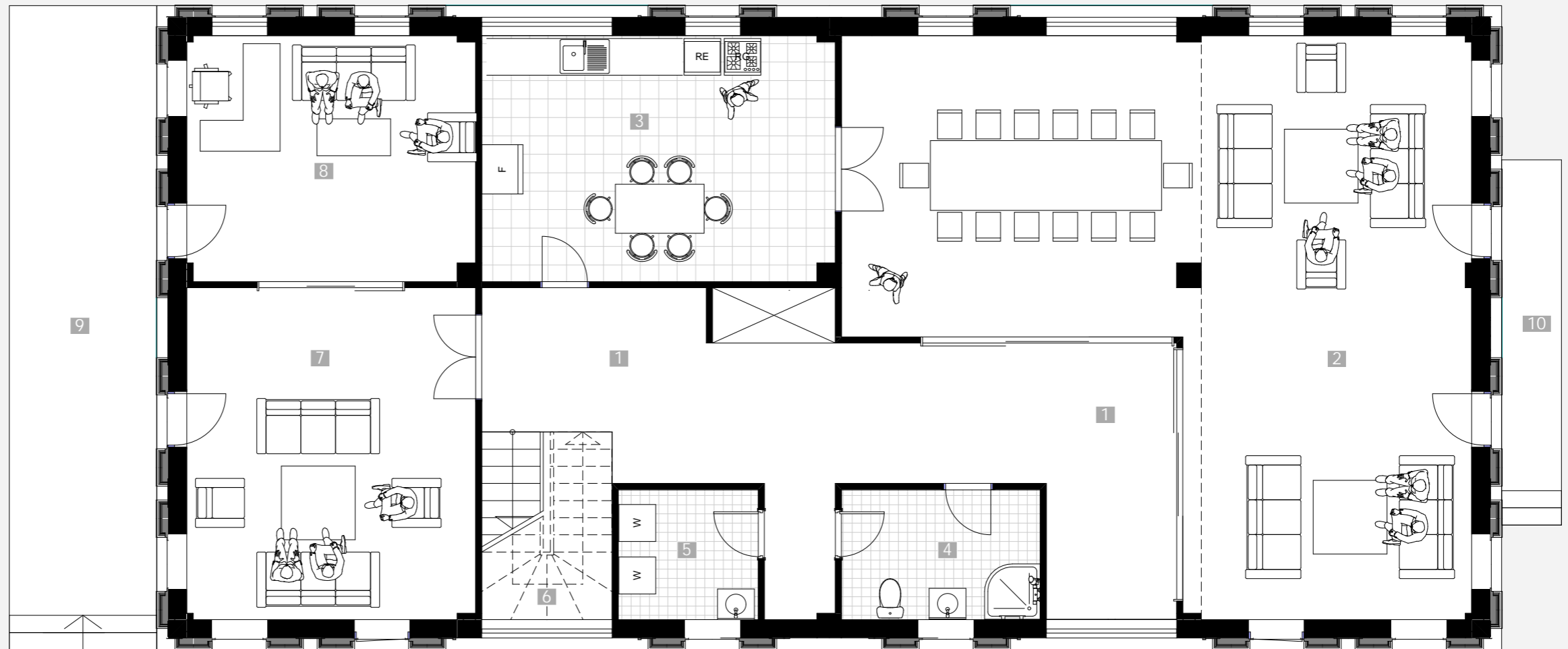
ინდივიდუალური
საცხოვრებელი სახლი SG-10A

სახლის ფართობი: 508.30 მ²

პირველი სართულის გეგმა

- 1 ჰოლი: 36.50 მ²
- 2 მისაღები ოთახი: 71.60 მ²
- 3 სამზარეულოსასადილო: 22.90 მ²
- 4 სველი წერტილი: 6.80 მ²
- 5 სამრეცხაო: 4.80 მ²
- 6 კიბის უჯრედი: 6.50 მ²
- 7 სარეკრეაციო სივრცე: 25.30 მ²
- 8 კაბინეტი: 18.60 მ²
- 9 ტერასა: 25.20 მ²
- 10 ტერასა: 5.80 მ²

პირველი სართულის ფართობი: 224.00 მ²



სახლში
შესასვლელი



საცხოვრებელი კომპლექსი "ლურჯი ზონა საგურამო"
Residential complex "Blue Zone Saguramo"

ინდივიდუალური საცხოვრებელი სახლი SG-10A
მეორე სართულის გეგმა

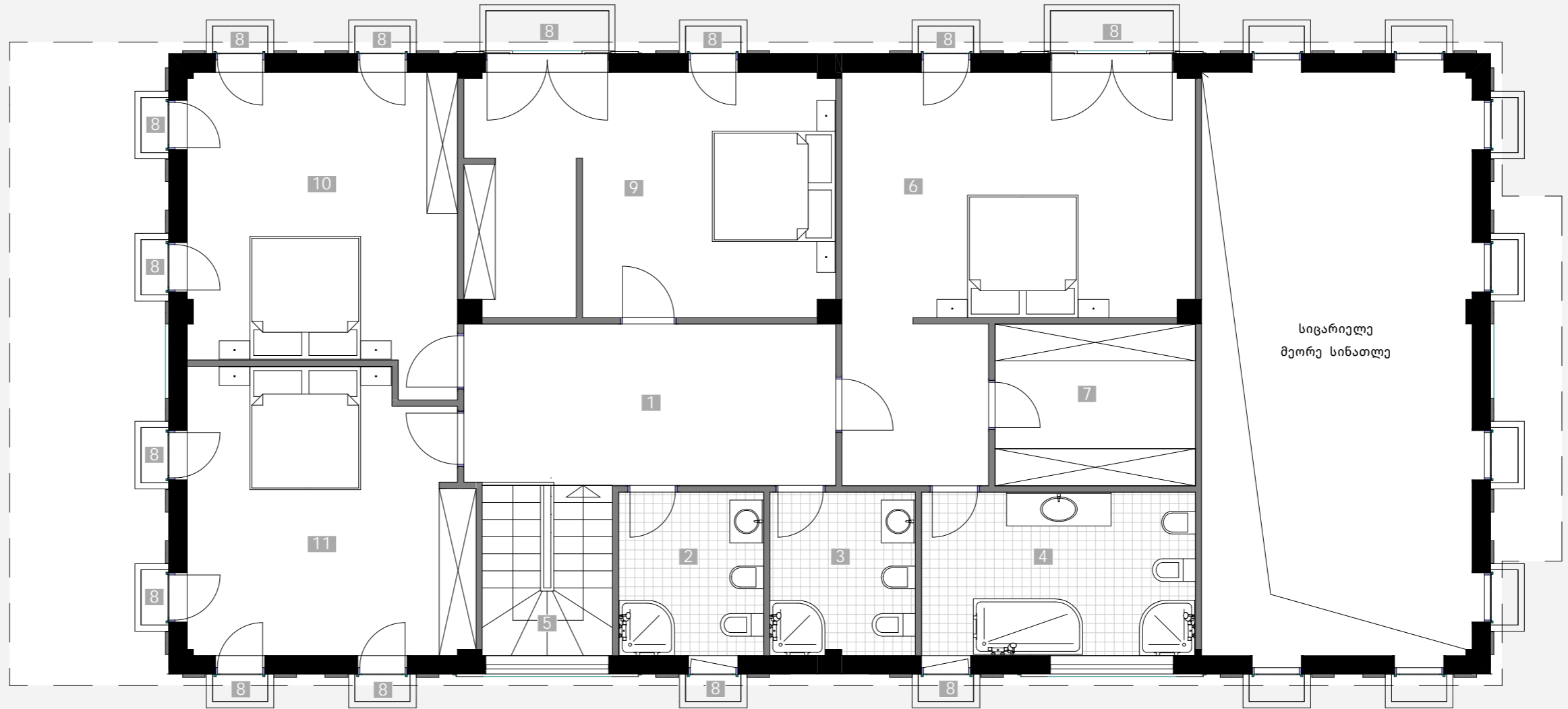
ინდივიდუალური
საცხოვრებელი სახლი SG-10A

სახლის ფართობი: 508.30 მ²

მეორე სართულის გეგმა

- 1 ჰოლი: 15.90 მ²
- 2 სველი წერტილი: 6.30 მ²
- 3 სველი წერტილი: 6.30 მ²
- 4 სველი წერტილი: 11.90 მ²
- 5 კიბის უჯრედი: 5.90 მ²
- 6 საძილე ოთახი: 29.40 მ²
- 7 საგარდერობე: 8.60 მ²
- 8 აივნების ჯამური ფართობი: 7.60 მ²
- 9 საძილე ოთახი: 24.00 მ²
- 10 საძილე ოთახი: 21.20 მ²
- 11 საძილე ოთახი: 20.80 მ²

მეორე სართულის ფართობი: 157.90 მ²



საცხოვრებელი კომპლექსი "ლურჯი ზონა საგურამო"
Residential complex "Blue Zone Saguramo"

**ინდივიდუალური
საცხოვრებელი სახლი SG-10A**

სახლის ფართობი: 508.30 მ²

მესამე სართულის გეგმა

- 1 ჰოლი: 13.80 მ²
- 2 საკუჭნაო: 4.00 მ²
- 3 სველი წერტილი: 5.70 მ²
- 4 სველი წერტილი: 9.20 მ²
- 5 კიბის უჯრედი: 5.90 მ²
- 6 საძილე ოთახი: 26.00 მ²
- 7 საგარდერობე: 8.60 მ²
- 8 საძილე ოთახი: 20.30 მ²
- 9 სარეკრეაციო სივრცე: 32.90 მ²

მესამე სართულის ფართობი: 126.40 მ²



საცხოვრებელი კომპლექსი "ლურჯი ზონა საგურამო"
Residential complex "Blue Zone Saguramo"

**ინდივიდუალური საცხოვრებელი სახლი SG-10A
მესამე სართულის გეგმა**

